

Matr.nr. 34c.



Huset paa matr. nr. 34c i 1980.

25/2 1875. Lejekontrakt fra Kjøbmand M. Jensen til Peder Holler Nordentoft paa et stk. Jord 352 kv. Alen af Matr. nr. 34 paa 50 Aar. (Skøde- og Panteprotokol).

Peder Holler Nordentoft (1850-1895) var søn af kromand Niels Christensen Nordentoft og hustru Sidsel Madsdatter Brandi. Blev gift 26/11 1875 med Maren Jensen Krogh. Han druknede ved Brasiliens kyst i 1895.

Brandforsikring. Opmaalingsprotokol 1860-1888:

Aar 1882 den 12 September opmaales ved Fuldmægtig Nørgaard det Skipper Peder Holler Nordentoft af Klitmøller tilhørende Sted. Beboelsen befandtes at være 13½ Alen lang og 9½ Alen bred. Huset er forsikret for 1200 Kr. og indtegnet i Amtsforeningen.

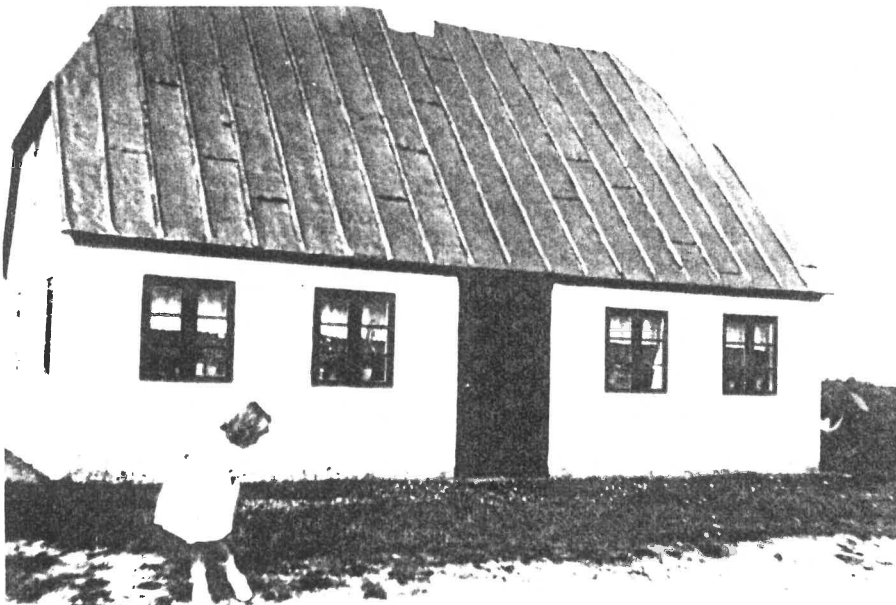
22/3 1921. Skøde fra P. Hausgaard til Maren Nordentoft f. Krogh paa matr. nr. 34c i Klitmøller.

14/11 1932. Skifteudskrift som adkomst for Maren Nordentofts privatskiftende arvinger Mathilde Nordentoft og Adolphine Nordentoft.

Mathilde Nordentoft (1886-1954) og Adolphine Nordentoft (1892-1966) boede en tid sammen, hvorefter Adolphine Nordentoft overtog huset. De var døtre af ovennævnte Peder Holler Nordentoft og Maren Nordentoft..



Huset paa matr. nr. 34c i 1922. Foran huset Christen Nordentofts bil. Drengen er Chresten Konge. Pigen i forgrunden er Birgit Mørch født Nordentoft, datter af Anton Nordentoft, hvis bil ses til højre.



Huset i 1923. Pigen er Birgit Nordentoft.

LEIECONTRACT.

Underskrevne Kjøbmand M. Jensen af Klitmøller erkjender herved, at jeg til Styrmand Peter Holler Nordentoft hersteds har bortleiet et Stykke Jord af den mig tilhørende Eiendom Matr. No. 34 i Klitmøller By til derpaa at opføre en Huusbygning. Bemeldte bortleiede Jordstykke er beliggende ud til Biveien No. 9 i Klitmøller norden for Kirken og udgjør et Areal af 22 Alen i Længden og 16 Alen i Bredden, altsaa 352 kv. Alen. Det er bortleiet til Benyttelse for Leieren og senere Eiere af den af ham derpaa opførende Huusbygning for et Tidsrum af 50 siger eet halvt Hundrede Aar, og maa det bruges af Leieren paa den Maade han iøvrigt finder det tjenligt for sig, dog selvfølgelig ikke til Upligt. Leieafgiften er betalt een Gang for Alle med tyve Kroner. Den Gjødning, som falder ved Stedet tilkommer mig eller senere Eiere af mit Sted.

Det er en Selvfølge, at naar Leiemaalet i Tiden ophører, falder Jorden tilbage til Eierne af mit Sted, og Leieren eller den daværende Besidder af Bygningen paa Arealet skal da være pligtig til at bortføre Bygningerne og ryddeliggjøre Pladsen,

Det bemærkes at Værdien af Gjødningen ikke kan ansættes over 1 Krone for hvert Aar.

Under vore Hænder vidnesfast.

Klitmøller den 25 Februar 1875.

M. Jensen P.H. Nordentoft

Til Vitterlighed

P.K. Mortensen P. Frost